

ПЕРЕВОДНОЙ ЭКЗАМЕН.ГЕОГРАФИЯ.6 КЛАСС

ДЕМОНСТРАЦИОННЫЙ ВАРИАНТ

Задание 1 выполняется с использованием карты мира (рис.1)

1. Рассмотрите карту мира. На ней буквами А и Б отмечены два материка.

1.1. Запишите названия материков в соответствующее поле.

Название материка А \_\_\_\_\_ Название материка Б \_\_\_\_\_

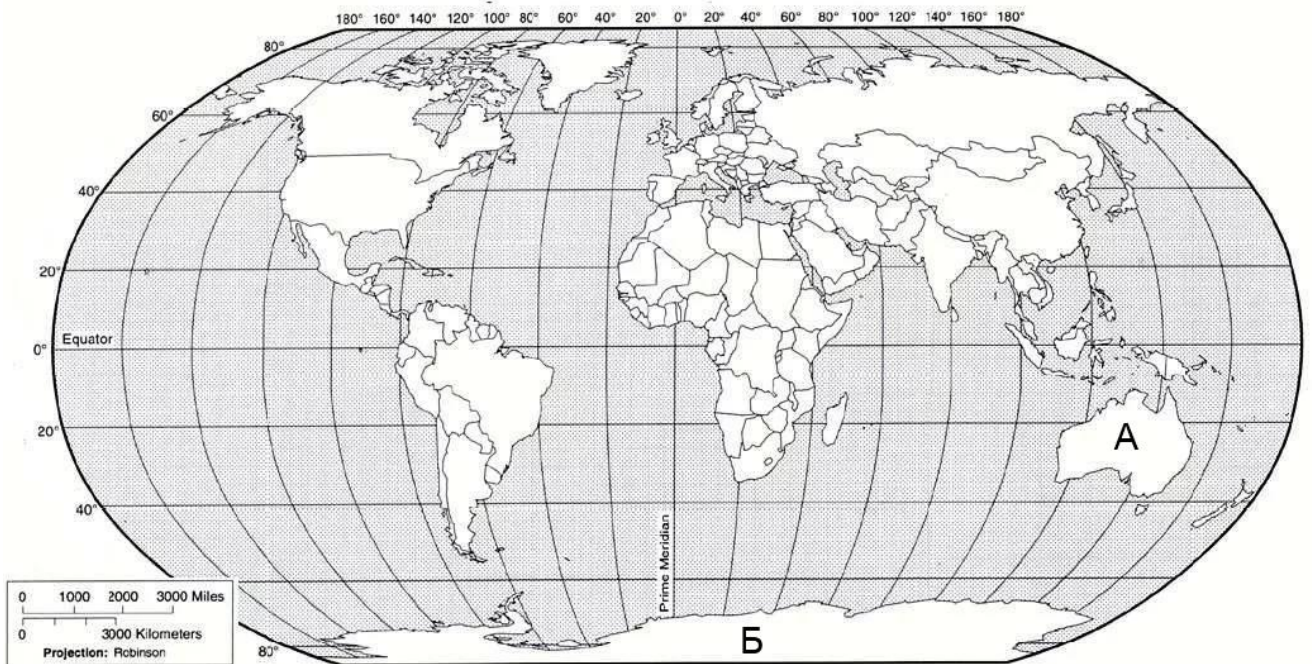


Рис. 1

krasnoe.ucoz.ru

1. 2. С каким из названных вами материков связаны открытия путешественников, изображенных на портретах? Укажите название материка.



Фаддей Фадеевич Беллинсгаузен



Михаил Петрович Лазарев

Ответ:

\_\_\_\_\_

1.3. Подпишите на карте океаны, омывающие берега указанного вами материка.

**Задание 2 выполняется так же с использованием карты мира (рис.1)**

**2.1. Поставьте точки на карте по приведенным ниже координатам. Обозначьте эти точки соответственно 1 и 2.**

Точка 1 - 40° ю.ш. 160° з.д. Точка 2 - 70° с.ш. 40° з.д.

В каком направлении от точки 1 находится точка 2? Ответ: \_\_\_\_\_

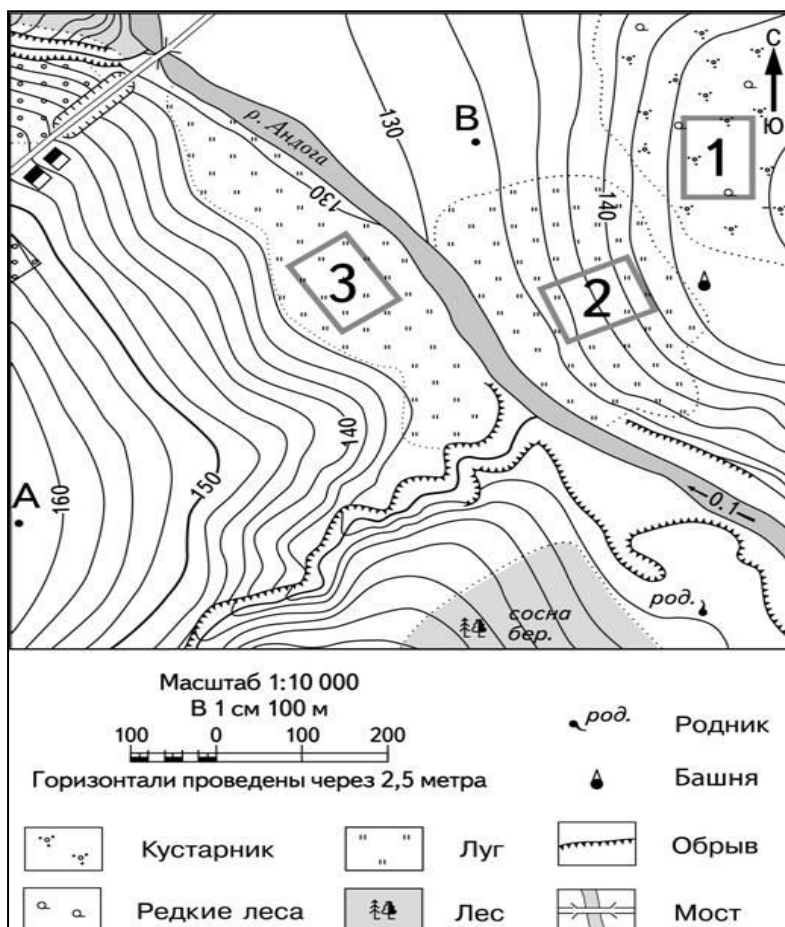
**2.2. Точка 2 расположена на территории крупного географического объекта. Прочитайте текст, рассмотрите космический снимок и укажите название этого географического объекта.**

Это самый большой остров на нашей планете. Расположен полностью в северном полушарии, очень близко к северному полюсу. Большая часть острова круглый год покрыта ледниками. Когда-то этот остров был покрыт буйной растительностью, что отразилось в его современном названии.



Ответ: \_\_\_\_\_

**Задание 3 выполняется с использованием топографического плана (рис.2)**



**3.1. На каком берегу реки Андоги находится смешанный лес?**

Ответ: \_\_\_\_\_

**3.2. В каком направлении от родника находится башня?**

Ответ: \_\_\_\_\_

**3.3. Какое расстояние между точками А и В?**

Для этого задания используйте линейку.

Ответ: \_\_\_\_\_

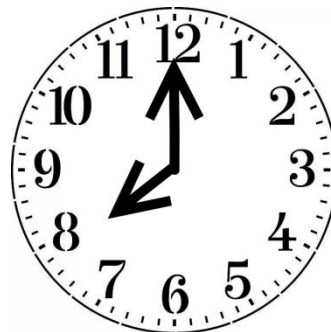
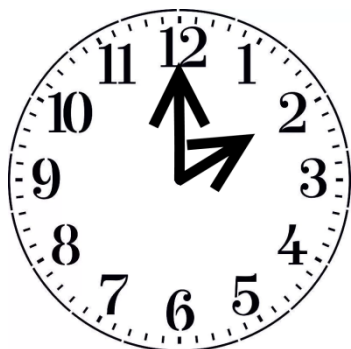
**3.4. Какой из отмеченных на карте участков подходит для игры в футбол? Обоснуйте свой ответ.**

Ответ: \_\_\_\_\_

Рис.2

**Задание 4 выполняется с использованием рисунков**

**4.1. Разница во времени между Москвой и Читой составляет +6 часов. На рисунках представлены показания часов в обоих городах в тот момент, когда в Москве день. Запишите под каждым из рисунков, как отображается то же самое время на электронных часах в этих городах.**



**4.2. Матвей живет в г. Москва. Что он делает в указанное на часах время? Используйте для ответа приведенный режим дня школьника.**

Ответ: \_\_\_\_\_

**4.3. Что в то же время делает его сверстница Диана, которая живет в Чите? Учтите, что она соблюдает тот же режим дня, что и Матвей.**

Ответ: \_\_\_\_\_

Обоснуйте свой ответ.

\_\_\_\_\_

\_\_\_\_\_

\_\_\_\_\_

Укажите, чем обусловлена разница во времени в разных частях Земли.

\_\_\_\_\_

\_\_\_\_\_

\_\_\_\_\_

<b>РЕЖИМ ДНЯ ШКОЛЬНИКА</b>	
7.00	Подъём
7.05 – 7.20	Утренняя зарядка
7.20 – 7.30	Гигиенические процедуры
7.30 – 8.00	Завтрак
8.00 – 8.15	Дорога в школу
8.30 – 13.10	Занятия в школе
13.10 – 13.30	Дорога домой
13.45 – 14.15	Обед
14.15 – 16.15	Занятия в кружках/секциях
16.30 – 16.45	Полдник
16.45 – 18.15	Выполнение домашних заданий
18.15 – 19.15	Прогулка на свежем воздухе
19.30 – 20.00	Ужин
20.00 – 21.30	Свободное время (чтение книг, просмотр телепередач, настольные игры)
21.30 – 22.00	Гигиенические процедуры и подготовка ко сну
22.00 – 7.00	Ночной сон

**5.1. Установите соответствие между географическими особенностями и природными зонами, для которых они характерны: для этого к каждой позиции первого столбца подберите соответствующую позицию из второго столбца.**

**ГЕОГРАФИЧЕСКИЕ ОСОБЕННОСТИ**

- А) образование эоловых форм рельефа: дюны, барханы
- Б) земледелие затруднено многочисленными оврагами
- В) занимают огромные площади в Африке
- Г) почвы часто бывают засолены
- Д) самые плодородные почвы на планете
- Е) значительно преобразована человеком

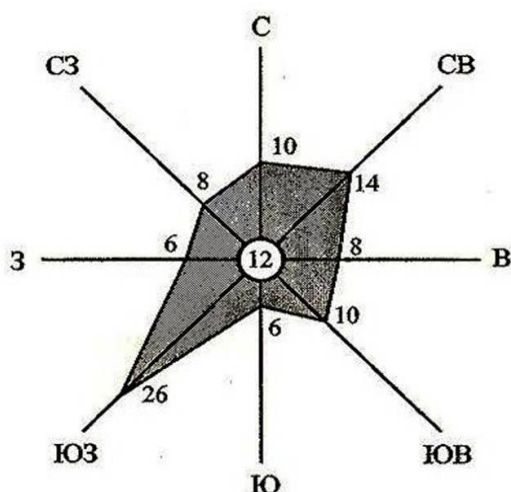
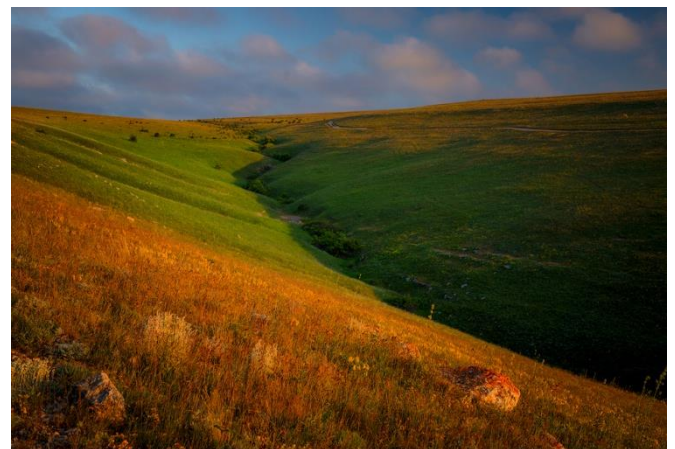
**ПРИРОДНЫЕ ЗОНЫ**

- 1) пустыни
- 2) степи

Ответ:

А	Б	В	Г	Д	Е

**5.2. Определите, в какой из указанных зон природных зон могла быть сделана каждая фотография. Подпишите название природных зон.**



**6.1. На метеорологической станции города N были проведены наблюдения за направлением ветра. По результатам наблюдений построили розу ветров. Рассмотрите построенную диаграмму и ответьте на вопросы.**

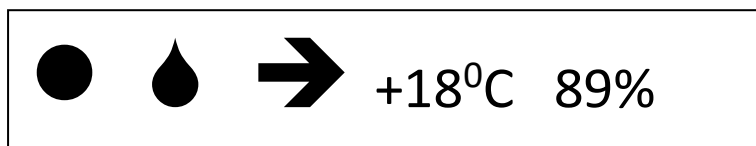
**6.2. Какой ветер чаще всего дул в данном месяце?**

Ответ: \_\_\_\_\_

6.3. Сколько дней в данном месяце были безветренными?

Ответ: \_\_\_\_\_

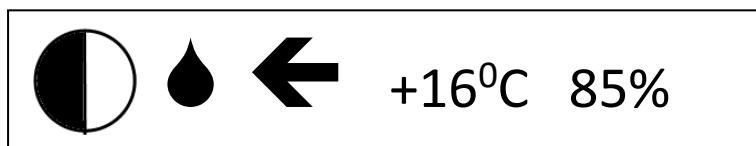
6.4. На каком рисунке знаками отображена погода в то день, когда температура воздуха поднялась выше 18 градусов тепла? Укажите букву, которой обозначен этот рисунок. Составьте описание погоды в этот день.



А



Б



В

Ответ: \_\_\_\_\_

---

---

---

---

---

7. Прочитайте текст и выполните задание.

(1) Погода - состояние нижнего слоя тропосферы в данной местности в данное время. (2) Тропосфера - нижний слой атмосферы. (3) Погода очень изменчива. (4) К характеристикам погоды относятся среднесуточная температура, вид осадков, выпадающих в течение дня, облачность. (5) Осадки бывают жидкие и твердые. (6) Сезонность выпадения осадков зависит от географического положения населенного пункта.

В каких предложениях говорится о погоде? Запишите номера предложений.

Ответ: \_\_\_\_\_

**8.1. Используя приведенную ниже таблицу, выполните задание.**

№	Страна	Площадь территории, млн. км <sup>2</sup>	Вид земель, %	
			С/х угодья	Леса
1	Канада	9,98	10,7	40,2
2	Россия	17,1	13,1	45,4
3	Бразилия	8,56	7,6	54,4
4	Китай	9,6	11	22,1

Расположите страны в порядке **убывания** их территории. Ответ запишите в виде последовательности цифр.

Ответ: \_\_\_\_\_

**8.2. В какой стране доля лесов занимает **большую** часть территории страны? Запишите название страны.**

Ответ: \_\_\_\_\_

**8.3. В каких странах доля с/х угодий **примерно одинакова**? Запишите в ответе названия стран.**

Ответ: \_\_\_\_\_

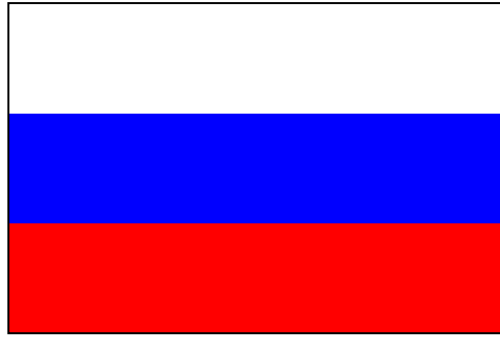
**8.4. На фотографиях изображены флаги стран, указанных в таблице. Запишите под каждой фотографией название соответствующей страны.**



А - \_\_\_\_\_



Б - \_\_\_\_\_



В - \_\_\_\_\_

Г - \_\_\_\_\_

**9. Рассмотрите фотографию с изображением опасного явления природы. Запишите его название.**



**Природное явление - \_\_\_\_\_**

**Чем опасно это явление для людей? Составьте краткое описание этого природного явления (объёмом до пяти предложений).**

---

---

---

---

---

---

**10.1. Запишите название региона : республики, или области, или края, или автономного округа , или города федерального значения, в котором вы живёте**

**Ответ: \_\_\_\_\_**

**Как называется главный город Вашего региона? / Как называется округ / муниципальный район города федерального значения, в котором расположена Ваша школа?**

**Ответ:** \_\_\_\_\_

**10.2. Какие крупные объекты гидросферы есть на территории Вашего региона?  
Составьте краткое описание одного из них.**

**Ответ:** \_\_\_\_\_  
\_\_\_\_\_  
\_\_\_\_\_  
\_\_\_\_\_  
\_\_\_\_\_  
\_\_\_\_\_  
\_\_\_\_\_  
\_\_\_\_\_



**Ответы варианта № 1**

<b>Номер задания</b>	<b>Правильный ответ</b>
<b>1.1</b>	<b>А-Австралия; Б- Антарктида</b>
<b>1.2.</b>	<b>Б- Антарктида</b>
<b>1.3.</b>	<b>Тихий, Атлантический, Индийский</b>
<b>2.1.</b>	<b>Северо – Восток</b>
<b>2.2.</b>	<b>Гренландия</b>
<b>3.1.</b>	<b>на левом берегу</b>
<b>3.2.</b>	<b>север</b>
<b>3.3.</b>	<b>800</b>
<b>3.4.</b>	<b>Для игры в футбол подходит участок 3. Это луг, ровное место</b>
<b>4.1</b>	<b>14.00; 20.00</b>
<b>4.2</b>	<b>Матвей – занятия в кружках</b>
<b>4.3</b>	<b>Диана – свободное время</b>
<b>5.1</b>	<b>121122</b>
<b>5.2</b>	<b>пустыня, степь</b>
<b>6.2</b>	<b>юго - запад</b>
<b>6.3</b>	<b>каждый день дул ветер, штиля не было</b>
<b>6.4</b>	<b>Б; Ясно, южный ветер, t +19, влажность 65%</b>
<b>7</b>	<b>34</b>
<b>8.1</b>	<b>2143</b>
<b>8.2.</b>	<b>Бразилия</b>
<b>8.3.</b>	<b>Канада, Китай</b>
<b>8.4.</b>	<b>А – Бразилия, Б – Канада, В – Китай, Г - Россия</b>
<b>9</b>	<b>Град</b>