



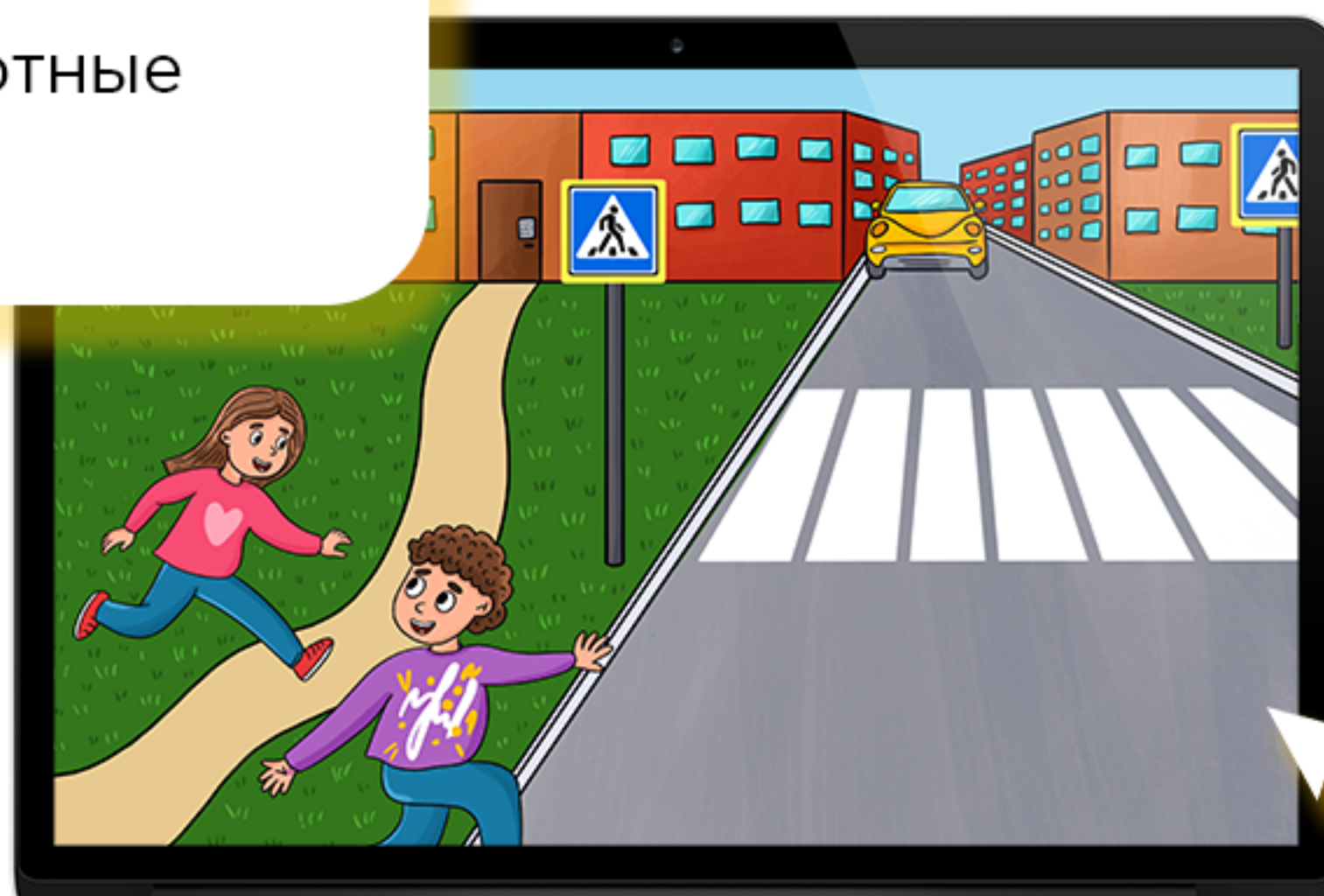
# Дорожная ловушка #4

## Ловушка «пустынная дорога»



Опасность может  
возникнуть:

на дорогах, которые окружены жилыми домами, кустарниками и деревьями, где редко проезжают транспортные средства.





# Дорожная ловушка #4

## Ловушка «пустынная дорога»

Чем это опасно?

Эта ловушка создаёт **ложное** представление у пешеходов об отсутствии опасности для них





# Дорожная ловушка #4

## Ловушка «пустынная дорога»

### Как избежать ловушки?

Играть, кататься на коньках, санках и различных средствах индивидуальной мобильности (СИМ) необходимо только в специально отведённых для этого местах, где запрещено движение транспортных средств:



*на огороженных площадках в жилых зонах,*



*в городских парках и скверах.*



# Дорожная ловушка #4

## Ловушка «пустынная дорога»

И помните!

Чтобы перейти дорогу, нужно **спешиться**, то есть взять СИМ в руки, и перейти проезжую часть дороги по пешеходному переходу

